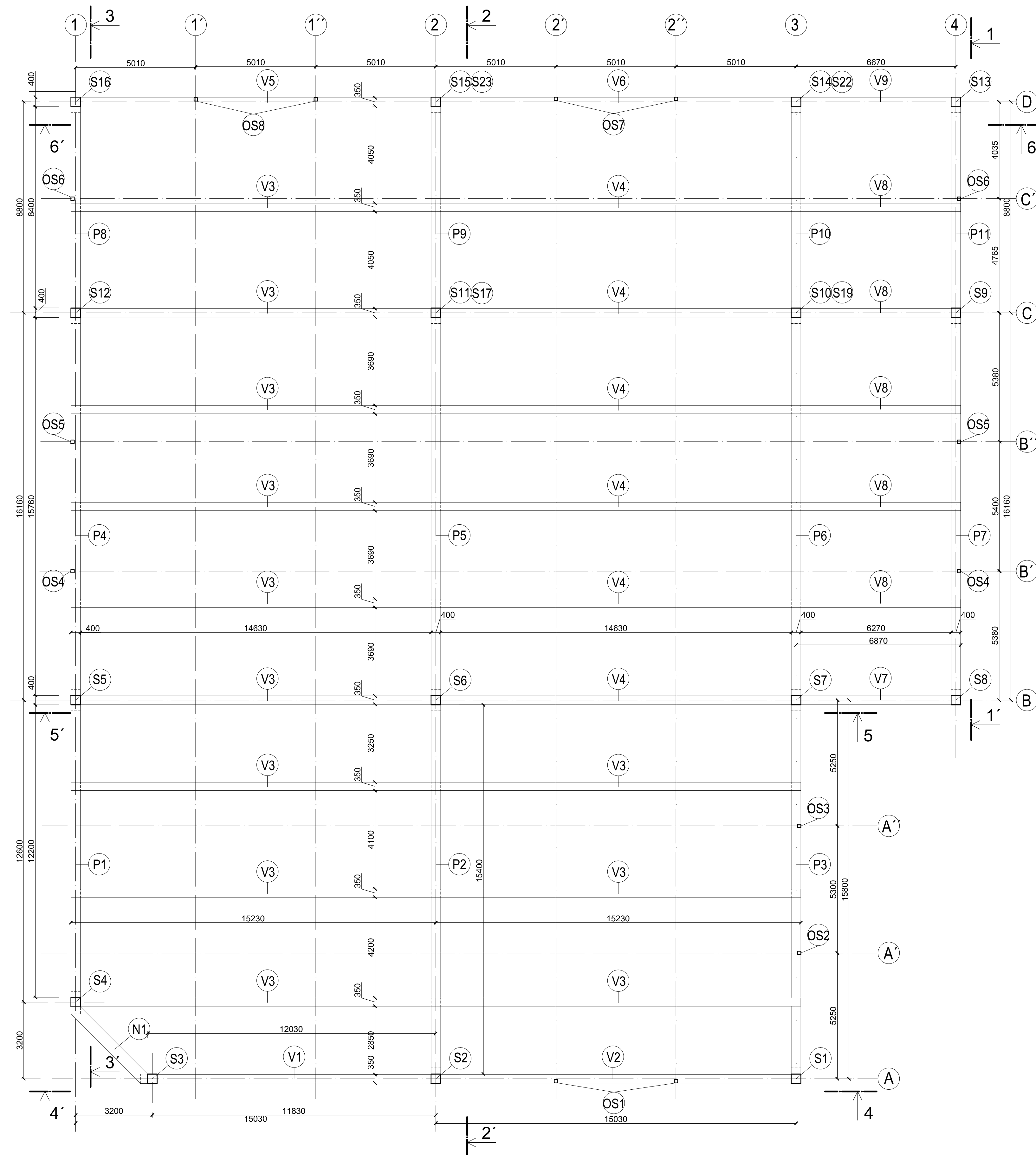
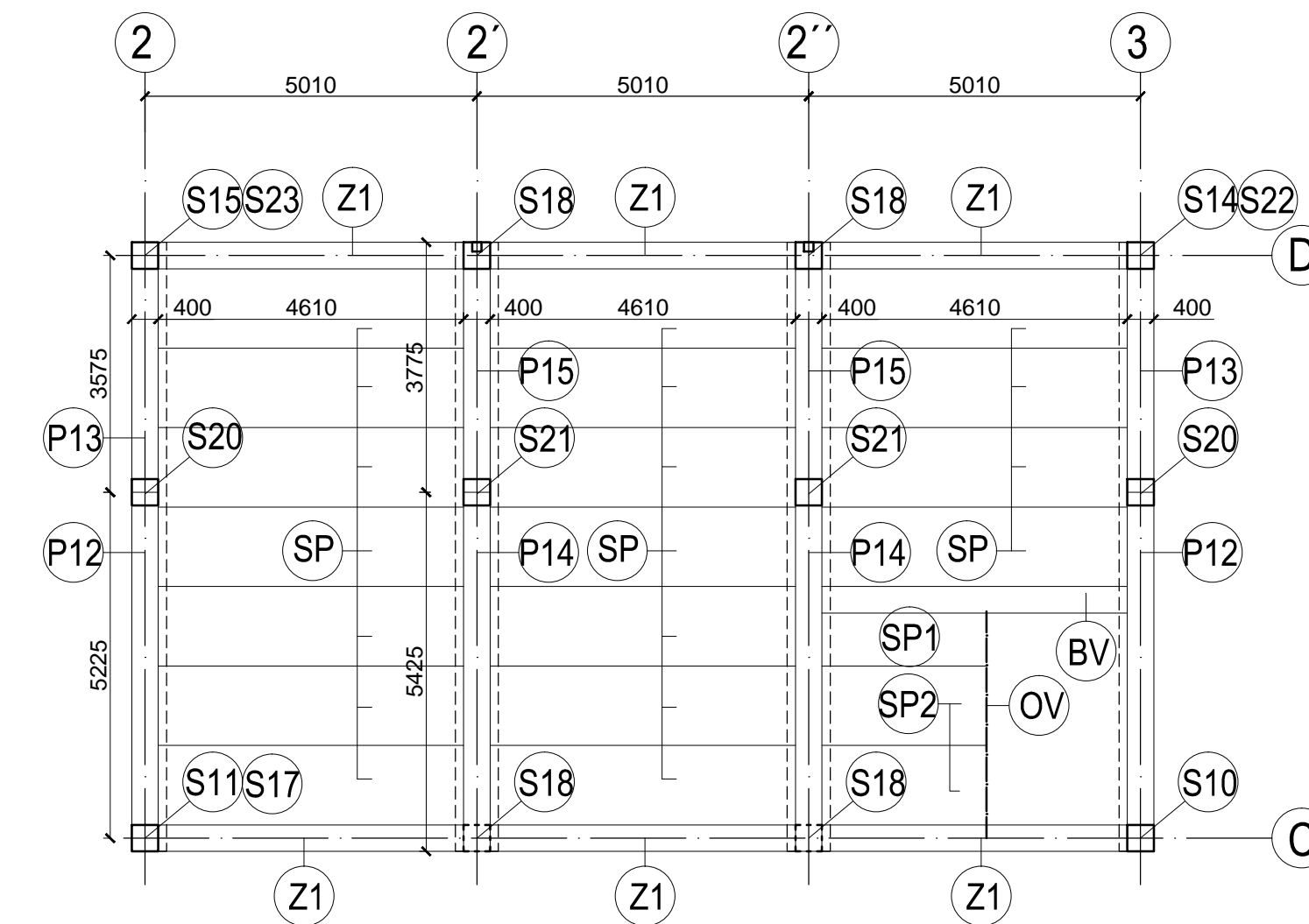


# VÝKRES SKLADBY STŘECHY

## M 1:100



SKLADBA 2NP ( NA ÚROVNI +3,350)  
M 1:100



## VÝPIS SLOUPŮ

OZN.	SKLADEBNÉ ROZMĚRY BxHxL [mm]	HMOTNOST [kg]	KS
S1	400x400x8915	3580	1
S2	400x400x8565	3430	1
S3	400x400x8565	3430	1
S4	400x400x8500	3400	1
S5	400x400x8245	3300	1
S6	400x400x8245	3300	1
S7	400x400x9395	3780	1
S8	400x400x9395	3780	1
S9	400x400x7925	3170	1
S10	400x400x4700	1880	1
S11	400x400x4700	1880	1
S12	400x400x7925	3170	1
S13	400x400x7745	3980	1
S14	400x400x4700	1880	1
S15	400x400x4700	1880	1
S16	400x400x7745	3980	1
S17	400x400x2775	1110	1
S18	400x400x4700	1880	4
S19	400x400x2775	1110	1
S20	400x400x4700	1880	2
S21	400x400x4700	1880	2
S22	400x400x2595	1040	1
S23	400x400x2595	1040	1

## VÝPIS VAZNIC

OZN.	SKLADEBNÉ ROZMĚRY BxHxL [mm]	HMOTNOST [kg]	KS
V1	350x900x12030	6160	1
V2	350x900x15030	7980	1
V3	350x900x15030	7980	12
V4	350x900x15030	7980	6
V5	350x900x15030	7980	1
V6	350x900x15030	7980	1
V7	350x650x6870	7980	1
V8	350x650x6870	2820	6
V9	350x650x6870	2820	1

OV VÝMĚNA - OCELOVÝ PROFIL

**BV** BETONOVÁ VÝMĚNA

BETON C40/45, C30/37

TŘÍDA PROSTŘEDÍ	XC1
KONZISTENCE Č. BETONU	S4
NAVRŽENO DLE	ČSN EN 1992-1-1

OCEL B500B

$\pm 0,000 = 207,700 \text{ m n.m. B.p.v.}$

ÚSTAV BETONOVÝCH A ZDĚNÝCH KONSTRUKCÍ

BAKALÁŘSKÁ PRÁCE

NÁZEV BP:  
ŽELEZOBETONOVÝ MONTOVANÝ SKLET

NÁZEV VÝKRESU:

## VÝKRES TVARU STŘECHY

VYPRACOVAL: RADIM HUBENÝ

VEDOUCÍ BP: ING. JAN PERLA

## VÝPIS PRŮVLAKŮ

OZN.	SKLADEBNE ROZMERY BxHxL [mm]	HMOTNOST [kg]	KS
P1	400x1300x12220	9520	1
P2	400x1300x15400	11005	1
P3	400x1300x15400	11005	1
P4	400x1300x15760	11220	1
P5	400x1300x15760	11220	1
P6	400x1300x15760	11220	1
P7	400x1300x15760	11220	1
P8	400x1300x8400	4150	1
P9	400x1300x8400	4150	1
P10	400x1300x8400	4150	1
P11	400x1300x8400	4150	1
P12	650x450x5425	2820	2
P13	650x450x3775	1990	2
P14	525x450x5425	3260	2
P15	525x450x3775	2270	2

## VÝPIS PANELŮ SPIROLL

OZN.	SKLADEBNÉ ROZMĚRY BxHxL [mm]	HMOTNOST [kg]	KS
SP	1200x200x4590	1620	18
SP1	1200x200x4590	1270	1
SP2	1200x200x2465	880	2

## VÝPIS ZTUŽIDEL

OZN.	SKLADEBNÉ ROZMĚRY BxHxL [mm]	HMOTNOST [kg]	KS
Z1	400x450x4610	2200	6

FAKULTA STAVEBNÍ

DATUM:	28.5.2015
--------	-----------

MĚŘÍTKO:

1:100

Č. VÝKRESU:

B3.1